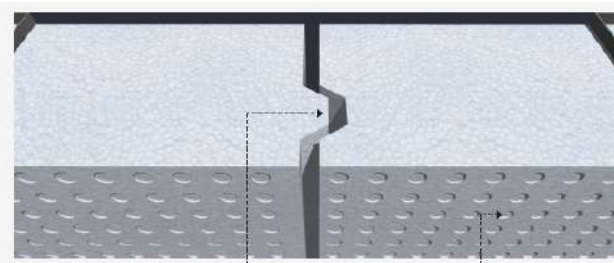
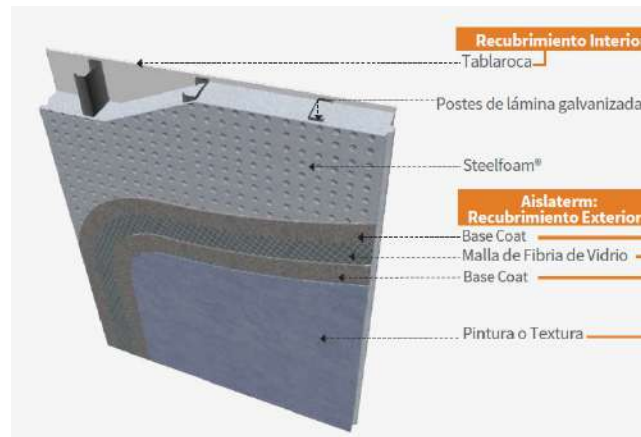
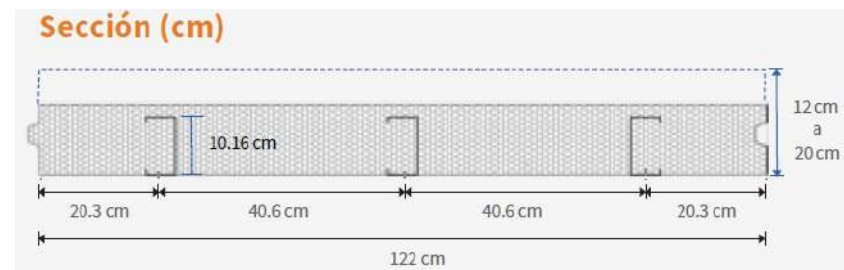
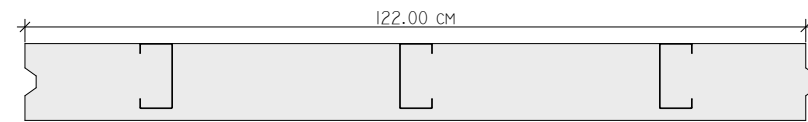


STEELFOAM PANEL 12CM



Machimbre
Grabado

• Nota: Grabado que promueve la adherencia de los recubrimientos

Tipos de Instalación



Instalación externa a la estructura del edificio, en forma de cortina, una sola pieza cubre varios niveles.

Instalación del panel de piso a losa de cada nivel, en forma de tapón, funciona tanto para fachadas como muros divisorios.

Panel hecho a la medida del proyecto. Incluye: vanos de puertas y ventanas, listo para instalar, no requiere cortes adicionales en obra.

Tablas de Capacidad Estructural

Muros Exteriores			
Zona	Velocidad Regional Tr50(km/h)	Separación máxima entre soportes horizontales (m)	Carga distribuida máxima de servicio por viento (kg/m ²)
1	90-119	3.69	78.54
2	120-133	3.51	96.51
3	134-146	3.36	114.85
4	147-161	3.21	138.00
5	162-232	2.67	276.39

Muros Interiores		
Altura (m)	Carga axial máxima de servicio sobre cada poste (kg)	Carga distribuida máxima de servicio sobre superficie de muro (kg/m ²)
2.50	603.40	520.96
3.00	474.85	341.65
3.50	349.03	215.25
4.00	279.24	150.68
4.50	230.34	110.48
5.00	195.32	84.32

Panel constituido con 3 postes de 4"x2" calibre 20, con perforaciones @ 2

Basado en el manual de diseño de obras Civiles. Diseño por Viento de la Comisión Federal de Electricidad (CFE 2008). Muros exteriores: Para la condición de simple apoyo, dos, tres o más claros continuos se usó una combinación de carga de 0.9 de carga muerta de servicio y 1.0 de carga de viento. Muros interiores se usó una combinación de carga de 1.4 de carga muerta de servicio. ASCE7 2010 (Cargas de diseño de la Sociedad Americana de Ingeniería Civil). Para cálculo se consideró un peso de recubrimiento de 25 kg/m². Para condiciones extraordinarias consultar al Departamento Técnico.

Presentación de STEELFOAM[®]

Poste	Espesor (cm)
4"	12, 13, 14, 15, 16, 17, 18, 19, 20

Resistencia Térmica y Peso

Espesor del panel (cm)	Opciones de tipos de Panel ^{2*}	Resistencia térmica ^{1*}		Peso (kg/m ²)
		m ² ·K/W	"F·h·ft ² /Btu	
12	T 20	3.333	18.93	6.15
13	T 20	3.611	20.51	6.35
14	T 20	3.889	22.09	6.55
15	T 20	4.167	23.67	6.75
16	T 20	4.444	25.24	6.95
17	T 20	4.722	26.82	7.15
18	T 20	5.000	28.40	7.35
19	T 20	5.278	29.98	7.55
20	T 20	5.556	31.56	7.75
12	T 16	3.205	18.21	5.67
13	T 16	3.472	19.72	5.83
14	T 16	3.739	21.24	5.99
15	T 16	4.006	22.76	6.15
16	T 16	4.444	25.24	6.31
17	T 16	4.541	25.79	6.47
18	T 16	4.808	27.31	6.63
19	T 16	5.075	28.82	6.79
20	T 16	5.342	30.34	6.95

^{1*} La resistencia térmica corresponde al espesor de la placa sin recubrimiento.

^{2*} Para otras opciones en tipos de panel consultar con su Departamento Técnico correspondiente.

Características Técnicas

Especificaciones		
Opciones de tipos de Panel	T 20	T 16
Conductividad térmica	0.036 W/m·K	0.037 W/m·K ⁽¹⁾
Adsorción de humedad	% masa 0.1655	% masa 0.1478
	% volumen 0.0035	% volumen 0.0025
Calibre del acero	20 *	
Ancho del poste (in)	4"	
Lámina galvanizada	G-60	

* Calibre 22 como pedido especial

⁽¹⁾ASHRAE Fundamentals Handbook (SI), Ch. 25, Thermal and Water Vapor Transmission Data, p. 25.6

Rendimiento diario de instalación por cuadrilla *

Steelfoam [®]	+ de 150 m ² /Jor
Muro Tabla Roca	35 m ² /Jor
Muro de block	11.13 m ² /Jor
Muro de ladrillo	9.8 m ² /Jor

* Cuadrilla de tres ayudantes más un oficial.

Nota: Instalación a muro ciego sin acabados.



HTTP://WWW.FANOSA.COM

INSTRUCCIONES DEL MODELO DE REVIT

UN ESFUERZO DEL ÁREA TÉCNICA FANOSA HACIA AMBIENTES BIM.

PARA TRANSFERIR LA BIBLIOTECA DE MATERIALES FANOSA A SU DOCUMENTO REVIT:

GUARDAR EL ARCHIVO .ADSKLIB A SU UBICACIÓN PERSONAL (EN SU EQUIPO O RED).

EN SU DOCUMENTO REVIT, INGRESAR A GESTIONAR > MATERIALES > ABRIR BIBLIOTECA EXISTENTE. ELEGIR LA BIBLIOTECA DESCARGADA DE SU UBICACIÓN. CARGAR LOS MATERIALES ELEGIDOS AL PROYECTO UTILIZANDO LA FLECHA DE CARGA.

PARA TRANSFERIR LOS TIPOS DE MURO Y SUS MATERIALES:

ASEGURAR QUE SU PROYECTO Y EL DOCUMENTO DE FANOSA BIM ESTÉN ABIERTOS EN LA MISMA SESIÓN DE REVIT. EN SU PROYECTO IR A GESTIONAR > TRANSFERIR NORMAS DE PROYECTO. CUANDO APAREZCA LA VENTANA DE "SELECCIONAR ELEMENTOS PARA COPIAR", SELECCIONAR EL PROYECTO DE FANOSA BIM. SELECCIONAR LOS TIPOS DE MURO Y HACER CLICK EN OK.

PARA TRANSFERIR UN MURO INDIVIDUAL CON SUS MATERIALES:

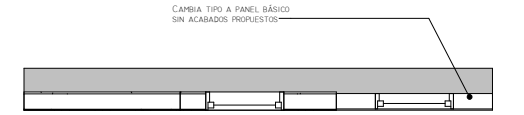
SI SOLO SE REQUIERE UN PRODUCTO, SE PUEDE COPIAR Y PEGAR EL MURO HACIENDO CLICK DERECHO EN EL ELEMENTO, SELECCIONANDO "COPIAR A PORTAPEPES" O CTRL+C Y LUEGO PEGAR EN EL PROYECTO PERSONAL (CTRL+V).

NOTA: LA TOLERANCIA DE REVIT PARA EL ANCHO DEL MATERIAL ES UNA APROXIMACIÓN DE LA TOLERANCIA DEL PRODUCTO REAL. REVISAR LA FICHA TÉCNICA DEL PRODUCTO PARA MAYOR INFORMACIÓN.

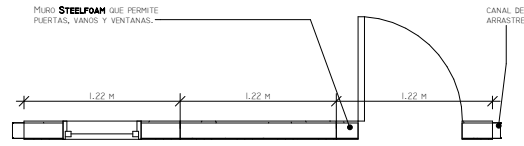
STEELFOAM-01
CARACTERÍSTICAS



DIVISIÓN DE ASESORÍA TÉCNICA



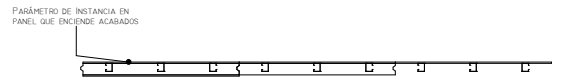
STEELFOAM MURO - PANEL BÁSICO
 INCLUYE CANAL DE ARRASTRE
 NOTA: PERMITE VANOS Y AGREGAR MATERIALES



STEELFOAM MURO - PANEL BÁSICO
 INCLUYE CANAL DE ARRASTRE
 NOTA: PERMITE VANOS Y AGREGAR MATERIALES



STEELFOAM MURO - PANEL BÁSICO
 INCLUYE CANAL DE ARRASTRE
 NOTA: PERMITE VANOS Y AGREGAR MATERIALES



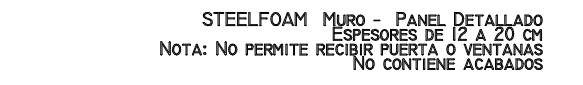
STEELFOAM MURO DIVISORIO - DETALLADO 9CM
 OPCIÓN RECUBRIMIENTOS Y ACABADOS ENCENDIDO
 ESPESESORES - 9 A 14 CM



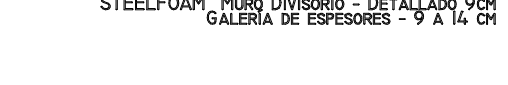
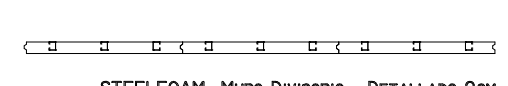
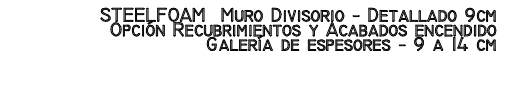
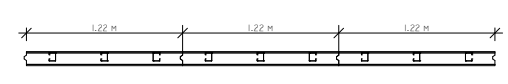
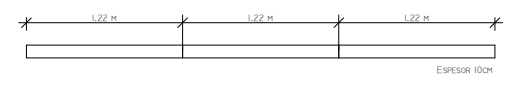
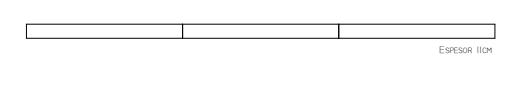
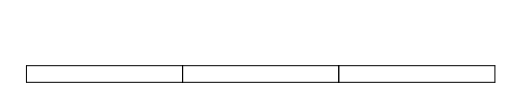
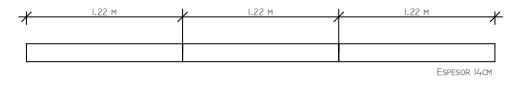
STEELFOAM MURO - PANEL DETALLADO
 PERMITE ENCENDIDO DE RECUBRIMIENTOS Y ACABADOS
 ESPESESORES DE 12 A 20 CM



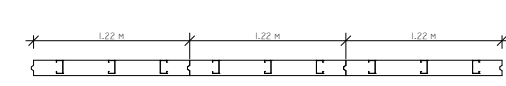
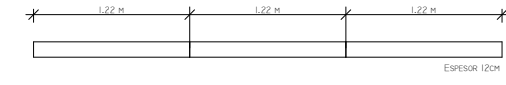
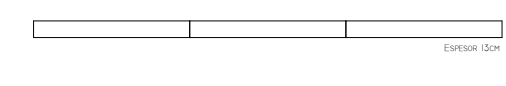
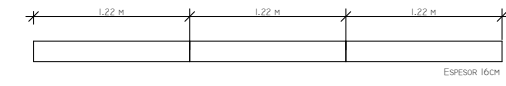
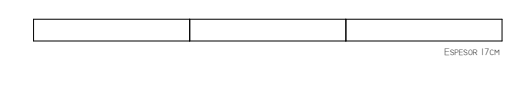
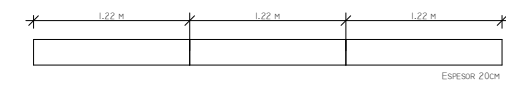
STEELFOAM MURO - PANEL DETALLADO
 ESPESESORES DE 12 A 20 CM
 NOTA: NO PERMITE RECIBIR PUERTA O VENTANAS
 NO CONTIENE ACABADOS



EJEMPLOS DE USO Y APLICACIÓN



STEELFOAM MUROS INTERIORES



STEELFOAM MUROS EXTERIORES

NOTA:
 MUESTRA DE 5 DETALLES DE 13 TOTALES INCLUIDOS EN VISTAS DE DISEÑO



[HTTP://WWW.FANOSA.COM](http://www.fanosa.com)

INSTRUCCIONES DEL MODELO DE REVIT
 UN ESFUERZO DEL ÁREA TÉCNICA FANOSA HACIA AMBIENTES BIM.

PARA TRANSFERIR LA BIBLIOTECA DE MATERIALES FANOSA A SU DOCUMENTO REVIT:
 GUARDAR EL ARCHIVO .ADSKLIB A SU UBICACIÓN PERSONAL (EN SU EQUIPO O RED).

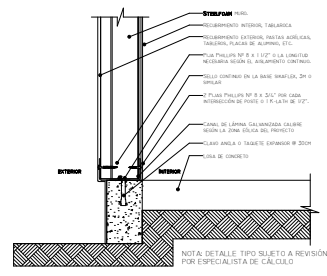
EN SU DOCUMENTO REVIT, INGRESAR A GESTIONAR > MATERIALES > ABRIR BIBLIOTECA EXISTENTE. ELEGIR LA BIBLIOTECA DESCARGADA DE SU UBICACIÓN. CARGAR LOS MATERIALES ELEGIDOS AL PROYECTO UTILIZANDO LA FLECHA DE CARGA.

PARA TRANSFERIR LOS TIPOS DE MURO Y SUS MATERIALES:
 ASEGURAR QUE SU PROYECTO Y EL DOCUMENTO DE FANOSA BIM ESTÉN ABIERTOS EN LA MISMA SESIÓN DE REVIT. EN SU PROYECTO IR A GESTIONAR > TRANSFERIR NORMAS DE PROYECTO. CUANDO APAREZCA LA VENTANA DE "SELECCIONAR ELEMENTOS PARA COPIAR", SELECCIONAR EL PROYECTO DE FANOSA BIM. SELECCIONAR LOS TIPOS DE MURO Y HACER CLICK EN OK.

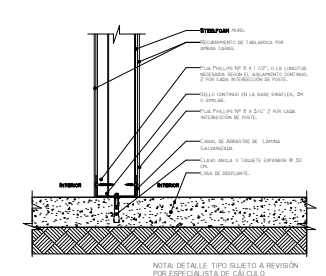
PARA TRANSFERIR UN MURO INDIVIDUAL CON SUS MATERIALES:
 SI SOLO SE REQUIERE UN PRODUCTO, SE PUEDE COPIAR Y PEGAR EL MURO HACIENDO CLICK DERECHO EN EL ELEMENTO, SELECCIONANDO "COPIAR A PORTAPAPELES" O CTRL+C Y LUEGO PEGAR EN EL PROYECTO PERSONAL (CTRL+V).

NOTA:
 LA TOLERANCIA DE REVIT PARA EL ANCHO DEL MATERIAL ES UNA APROXIMACIÓN DE LA TOLERANCIA DEL PRODUCTO REAL. REVISAR LA FICHA TÉCNICA DEL PRODUCTO PARA MAYOR INFORMACIÓN.

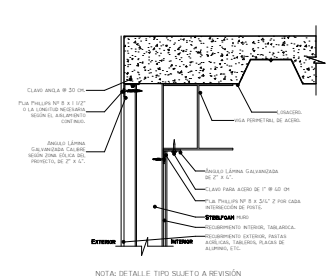
STEELFOAM-02
 TIPOS Y DETALLES



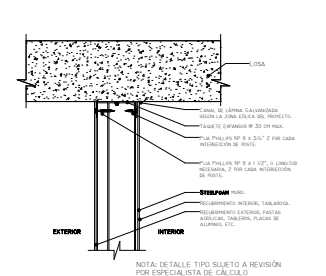
DESPLANTE MURO EXTERIOR



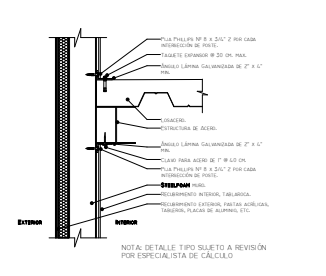
DESPLANTE MURO INTERIOR



FIJACIÓN MURO TAPÓN - ACERO



FIJACIÓN MURO TAPÓN - CONCRETO



FIJACIÓN MURO CORTINA - ACERO



FANOSA

Aisla. Protege. Ahorra.

CATÁLOGO DE PRODUCTO: *STEELFOAM MURO*

- **Panel Tipo Muro.** Diseñado para ser colocado en muros divisorios, fachadas, pretilas y elementos especiales.
- **Dimensiones de Panel.** Steelfoam muro tiene un ancho estandar 1.22m y estructurado con canales metálicos. La longitud se fabrica a medida con máximo de 12m.
- **Espesores de Panel.** Se indican en cada modelo y plano
- **Materiales y densidades.** Se indican en los modelos anexos.

NOTAS:

Para visualizar la lámina con la información requerida deberá dirigirse al **Navegador de Proyectos** (Project Browser) a la opción de Planos (Sheets). De igual forma en el Navegador encontrará las Vistas de Proyecto, Tablas de Planificación y Detalles Constructivos.

Para un adecuado uso de la información le recomendamos leer las instrucciones y notas colocadas en Lámina, así como en el pie de tablas.



Productos

Construcción
Agropecuario
Empaques
Hieleras

Compañía

Nuestra Experiencia
Sustentabilidad
Bolsa de trabajo
Transparencia
Contacto



800 232 6672

© 2021, FANOSA®. Todos los derechos reservados. [Aviso Privacidad](#) [ENG](#) | [ESP](#)